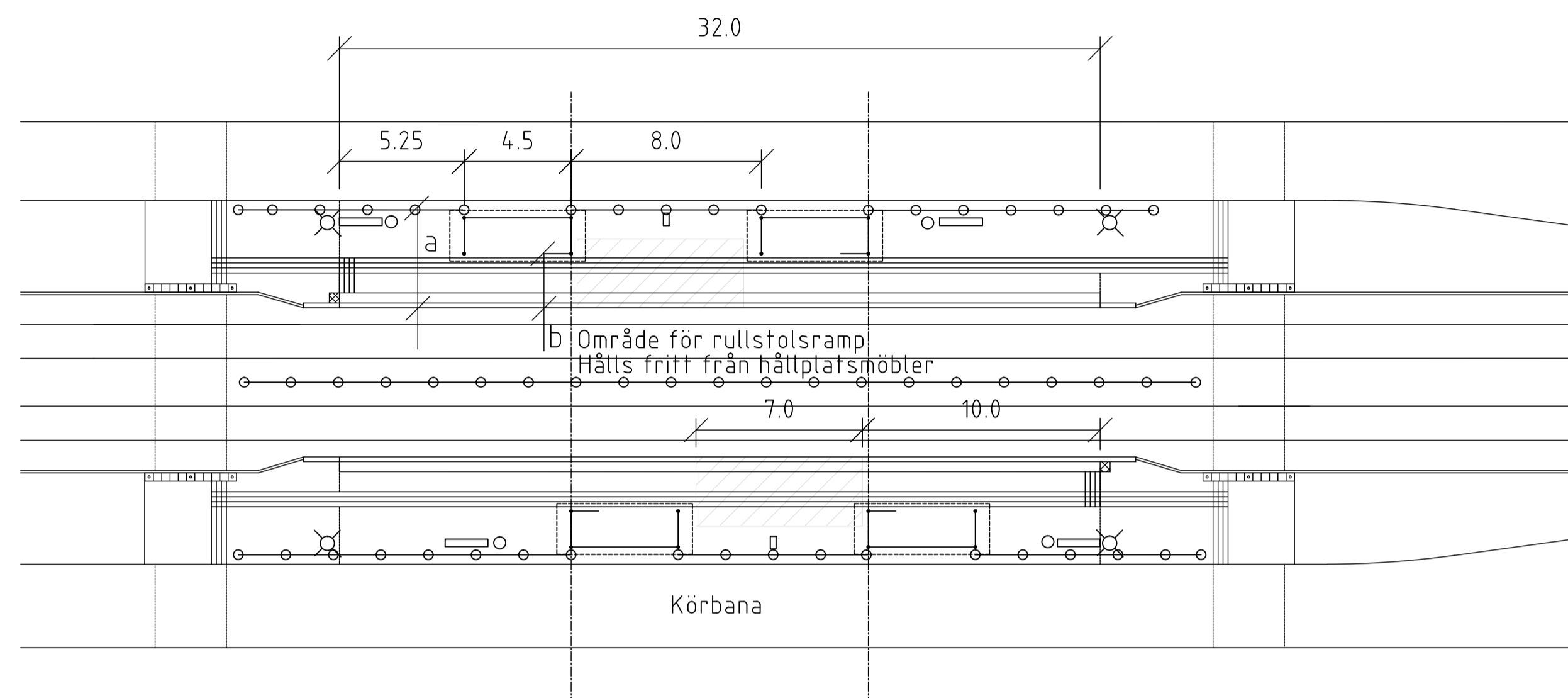


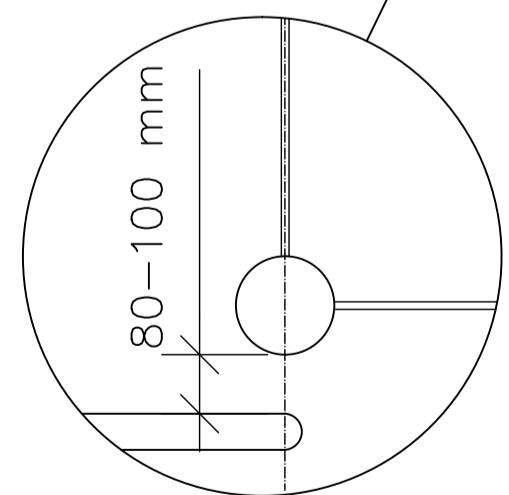
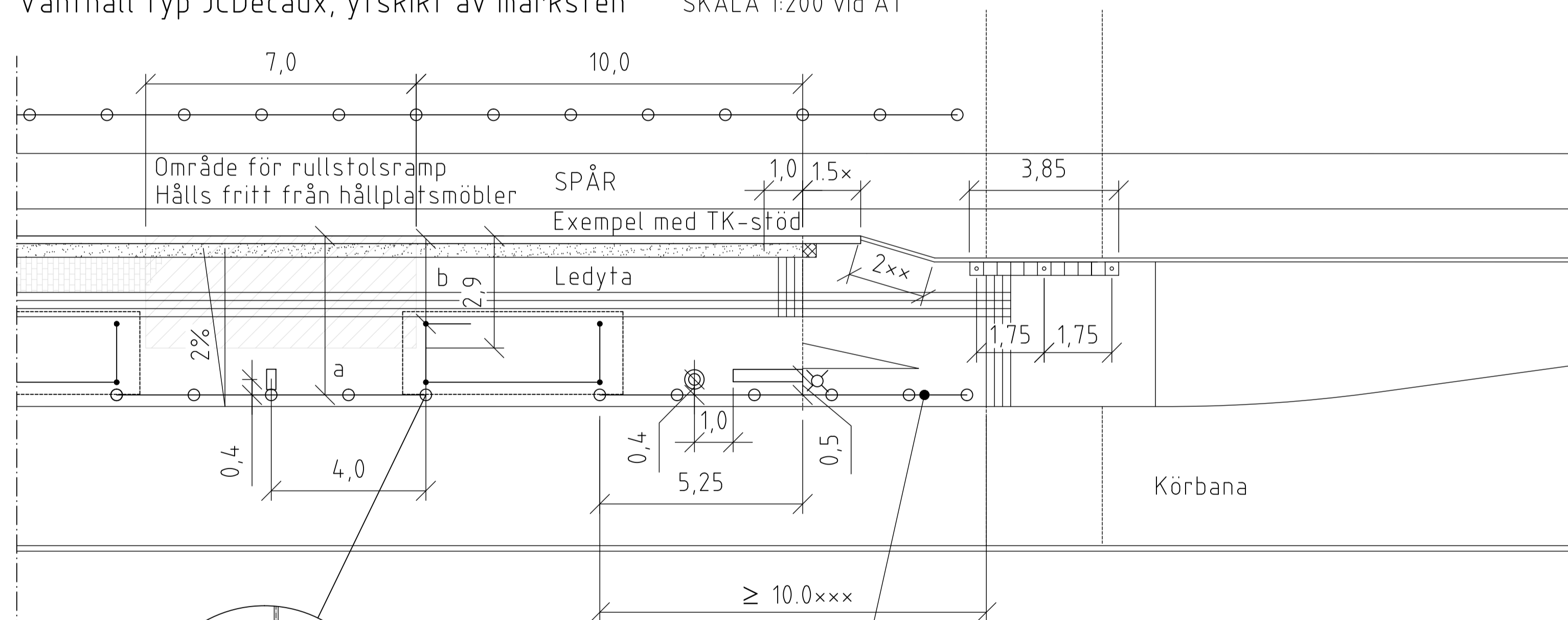
HÅLLPLATSLÄGEN MITTEMOT VARANDRA MED GATA BAKOM PLATTFORMEN

SKALA 1:400 vid A1



DETALJ

Vänthall typ JCDecaux, ytskikt av marksten SKALA 1:200 vid A1



Vid skyddsräcke typ GG:
6 m närmast övergångsställe/
gångpassage, h=800 mm.

× 0,5 m vid L-stöd
×× 3,0 m vid L-stöd
xxx ≥ 10 m mellan
övergångsställe och
vänthall med hänsyn
till sikt

ANVISNINGAR

GEOMETRISK UTFORMNING

Vid brist på utrymme kan det bli nödvändigt att göra avsteg från minimimåtten. Eventuella avsteg skall godkännas av Trafikkontorets Säkerhetscontroller för varje enskilt fall.

MÖBLERING AV PLATTFORM (hållplatsutrustning)

Typ och placering av möbler skall ske i samråd med Trafikkontoret, se kontaktlista TH 2AD1.

YTSKIKT

Valytor/ledytor skall ha kontrasterande färg gentemot angränsande ytor. Ledytor utförs med bredd 0,63 - 0,70 m, beroende på typ av signalplatta. Val av ytskikt i plattformar bestäms i samråd med Trafikkontoret.

KANTSTÖD

När hållplatsen enbart trafikeras av spårvagn sätts L-stöd utmed perrongdelen. När buss angör hållplatsen sätts TK-stöd eller granitstöd typ GF1.

BREDDER SPÅRVAGNSHÅLLPLATS

BREDD	Normal standard	Min
Plattform a	2,9	2,4
Fritt utrymme b	2,8	2,3

På högtrafikerade hållplatser bör bättre standard än normal standard eftersträvas.

Fritt utrymme gäller för alla typer av hinder; vänthall, stolpar etc.

TECKENFÖRKLARING

- RÄCKE
- BÄNK MED ARM- OCH RYGGSTÖD
- PAPPERSKORG
- HÅLLPLATSPELARE
- BELYSNINGSSTOLPE
- TYP: MUNKSTEN 210x420x70 MM, SLÅTA NATUR
- LEDYTA, TYP: LEDMUNKEN 210x210x70 MM, NATUR
- VALYTA, TYP: MUNKSTEN 210x210x70 MM, SLÅTA NATUR
- TYP: MUNKSTEN 105x210x70 MM, OCKRA I FÖRBAND
- KONTRASTMARKERING, TYP: ST-ERIKS SUPERPLATTA, 350X350X65 MM, VIT SUPER
- HÅLLMÄRKE, TYP: ST-ERIKS SUPERPLATTA, 350X350X65 MM, GUL
- KONTRASTMARKERING, TYP: ST-ERIKS SUPERPLATTA, 350X350X65 MM, GUL + ÖVERKÖRNINGSBARA POLLARE TYP THE RISING CITY, POLLARE TILLHANDAHÅLLS AV TRAFIKKONTORET

HÄNVISNINGAR TH:

- Utrymmesbehov för spårväg, se ritning nr **363/93-3582**
- Dim av plattform av marksten, se **2BD, 2BE**
- Vänthall typ JCDecaux, se ritning nr **363/93-3559**
- Hållplatspelare, se ritning nr **363/93-3560**
- Räcke, se **2MB** och ritning nr **363/93-3584**
- Belysning, se **2BG**
- Handikappanpassning, se **1HC**
- Övergångsställe/gångpassage Spårvagnshållplats, se ritning nr **363/93-4512**

H	2013-01-28	Justering av text och hänvisningar			FW
G	2011-02-01	Utföring gula plattor/pollare vid övergång. Justering teckenförklaring. Ledstråk vid påstigning flyttat			J-I W
F	2010-02-01	Område för rullstolsramp. Fritt utrymme b, min=2,3 m. Plattform a, normal standard=2,9 m.			J-I W
E	2009-02-01	Kontrastmarkering/pollare vid övergång			J-I W
D	2007-02-01	Avstånd räcke-papperskorg, bänk med arm- och ryggstöd			J-I W
C	2006-02-01	Tvåfall plattform. Avstånd papperskorg-vänthall typ JCDecaux, 1,2 m.			J-I W
B	2004-02-01	Avstånd hållsten-övergång 3,0 m; Kontrastmarkering. Fritt utrymme min 2,2 m			J-I W
A	2003-02-01	ALLMÄNT			J-I W
REV.	ANT.	REV. DATUM	REV. AVSER		VERKS REV. DAT
UPPRÄTTAD FÖR Göteborgs Stad Trafikkontoret					
STANDARDRITNING Spårvagnshållplats Hållplatslägen mittemot varandra Med gata bakom plattformen					
HANDLAGGARE	VERIFIERAD	HAFI DEL			
RITAD/DWG-FIL	KONSTR. AV	UPPDRAGSNUMMER			
-3533	KS				
GODKÄND GÖTEBORGS	SKALA	OBJEKTSNR	RITINGSNR	REV	
2000-02-01 Jan-Inge Wallin	1:200 vid A1		363/93-3533	H	